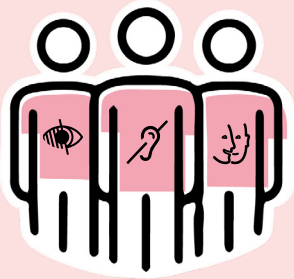


LE FESTIVAL D'ALBA – 9 AU 14 JUILLET 2026

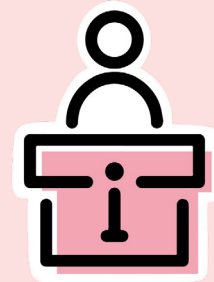
GUIDE DE L'ACCESSIBILITÉ

Personnes à Mobilité Réduite (PMR) &
Personnes en Situation de Handicap (PSH)

Le Festival d'Alba poursuit sa démarche à destination des personnes à mobilité réduite et en situation de handicap.



Une équipe de bénévoles formés est présente sur le site du festival pour vous accueillir : ils sont présents à l'entrée de chaque spectacle et reconnaissables avec leurs gilets roses. Ils sont là pour répondre à vos questions et vous accompagner si vous avez besoin.



L'accueil du festival sur le site du Carbunica est accessible à tous.

Pour préparer votre venue au Festival

TARIFS PRÉFÉRENTIELS

Les bénéficiaires de l'AAH (sur présentation d'un justificatif) bénéficient du tarif réduit (dans la limite des places disponibles), ainsi que les accompagnants, sur présentation de la carte d'invalidité avec mention « besoin d'un accompagnement ».

CONTACT

Jusqu'au 8 juillet :

accessibilite@lacascade.org

du 9 au 14 juillet

JUDITH HILLEBRANT

chargée de l'accessibilité

06 28 48 09 46

accessibilite@lacascade.org

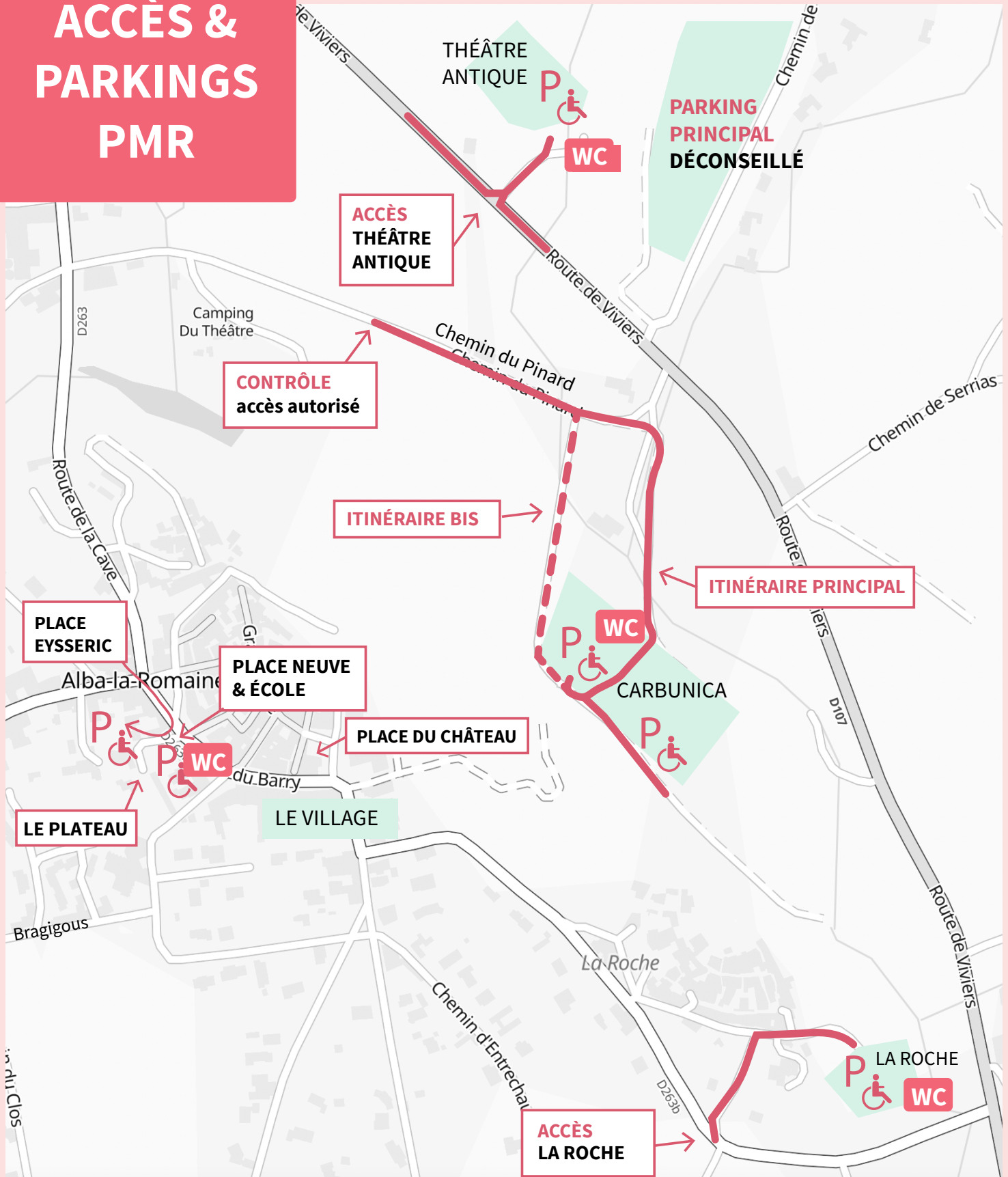
Venir au Festival en voiture



Tous les sites du festival sont accessibles en voiture et disposent de places de parking PMR.

Seule la Chapelle de la Roche (lieu d'exposition) n'est pas accessible en voiture et difficile d'accès pour les personnes à mobilité réduite (escaliers).

ACCÈS & PARKINGS PMR



ACCESSIBILITÉ DES SPECTACLES

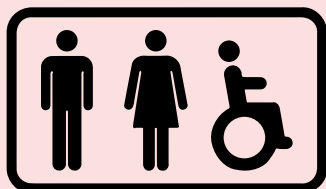


SPECTACLES CONCERTS	accessible aux personnes à mobilité réduite	accessible aux malvoyants	accessible aux malentendants	accessible aux personnes en situation de handicap mental
KAIROS	OUI		OUI	OUI
QUATUOR	OUI		OUI	OUI
MASACRADE	OUI		OUI	
PARBLEX !	OUI		OUI	OUI
PILE POIL	OUI		OUI	OUI
NOUS LA FORÊT...	OUI		OUI	OUI
CLARICELLINO	OUI	OUI		OUI
MAIADOR	OUI		OUI	OUI
FAUNE	OUI	OUI	OUI	OUI
TRIPTYQUE *	OUI		OUI	OUI
LES PONDARMES	OUI	OUI	OUI	OUI
LES CONCERTS & SIESTES	OUI	OUI		OUI

* déplacements pour Tryptique

BON À SAVOIR

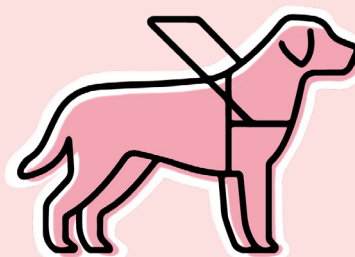
- Des places dédiées sont prévues pour les personnes à mobilité réduite et en situation de handicap sur l'ensemble des spectacles.
- Pour faciliter le travail des régisseurs et des bénévoles du festival, et pour vous garantir un accueil satisfaisant, il est préférable d'annoncer votre venue.
- N'hésitez pas à vous adresser également aux bénévoles en gilet rose fluo accessibilité présents à l'entrée de tous les spectacles.



Des toilettes accessibles aux personnes à mobilité réduite sont installées sur le site du Carbunica, du Théâtre Antique et de la Roche. Les toilettes publiques au centre du village sont également accessibles aux PMR.



Bar et accueil adaptés
Un comptoir adapté (hauteur fauteuil) est mis en place au bar du Carbunica (côté gauche du bar)



Les chiens guides sont acceptés sur le site du festival et sur les spectacles.

APRÈS LE FESTIVAL

Votre retour d'expérience de festivalier nous intéresse. Toutes vos remarques pour nous aider à améliorer les prochaines éditions sont les bienvenues.
accessibilite@lacascade.org