

# LE RIRE EN CHANTIER

encadrée par Ami Hattab

DU LUNDI 7 MARS AU VENDREDI 18 OCTOBRE 2024

**Un parcours pédagogique qui répond à une demande d'approfondissement dans l'acquisition et la maîtrise de l'art de l'écriture comique.**

Les comédies physique, visuelle et clownesque sont des domaines distincts au sein du théâtre du rire. Chacun de ces domaines répond à ses propres règles de jeu et d'écriture. Or, l'artiste créateur peut trouver son propre style dans chacun d'eux.

En développant sa manière unique de se les approprier, il donne forme à son fond, à son univers, et à ce qu'il souhaite raconter.

Dans ce stage d'écriture avancée, nous irons plus loin que les stages débutants et intermédiaires, en faisant le chemin depuis le fond vers la forme : nous partirons de l'univers créatif propre à chaque participant pour trouver le style qui lui correspond le mieux et nous acheminer vers la forme qui lui est optimale.



## PUBLIC / PRÉREQUIS

- Clowns ayant déjà une expérience professionnelle établie.
- Artistes de spectacle ayant déjà une expérience professionnelle établie dans les différents domaines de la comédie.
- Artistes de spectacle ayant suivi un parcours pédagogique conséquent dans les domaines de la comédie.
- Candidature ouverte aux artistes travaillant en solo, duo ou en trio.



## TARIF & DURÉE

11 jours de formation – 77 heures

Tarif : 1155 €

Possibilité de prise en charge totale ou partielle par les dispositifs publics de financement de la formation.

Date limite de candidature :

1<sup>er</sup> septembre 2024



## OBJECTIFS

Trois sentiers d'exploration s'entrelaceront dans ce voyage pédagogique :

- **L'élan créateur** : Découvrir l'univers et la source de créativité de chaque participant. Explorer les envies de chacun, depuis le simple désir d'offrir du rire jusqu'à celui de raconter une histoire ou de faire passer un propos.
- **Le cadre constructeur** : Proposer une mallette d'outils et de vocabulaire technique pour le jeu corporel et comique. Présenter diverses stratégies d'écriture et une palette de procédés burlesques.
- **L'atelier dramaturgique** : Faire confluer le sentier de l'élan créateur et celui du cadre constructeur pour ouvrir la voie à la pratique de l'écriture comique sous toutes ses formes (comédies physique, visuelle et clownesque).

## À L'ISSUE DE CETTE FORMATION LES PARTICIPANTS SERONT CAPABLES

- d'employer le vocabulaire et les outils de l'écriture clownesque.
- d'utiliser cette connaissance pour développer/optimiser la matière première que les participants ont apportée au stage.
- de développer les capacités d'observer et d'analyser un objet artistique joué sur scène.
- de développer la capacité de construire et d'ajuster un objet artistique à jouer sur le plateau (une scène, un numéro, un sketch, des situations clownesques et burlesques).
- de mettre à profit l'ensemble de ces acquis pour démarrer ou poursuivre un travail de création et d'écriture clownesque ou burlesque.



## MÉTHODES MOBILISÉES

- Formation en présentiel.
- Cours de pratique collective, d'improvisation et de théorie dramaturgique.
- Travail d'écriture à la table et au plateau.
- Temps de laboratoire de recherche autonome.
- Présentations d'ébauches dans le but de mesurer le rendement du travail d'écriture.
- Sessions de bilans collectifs et individuels.



## MÉTHODES D'ÉVALUATION

- Des retours oraux donnés par le pédagogue durant les divers cours pédagogiques.
- Des temps de « rendez-vous » sur le parcours en individuel, en petit groupe ou en collectif pour faire le point sur le chemin dans le stage.
- Une évaluation des éléments acquis et de ceux qui sont encore à acquérir.
- Un processus d'auto-évaluation par des retours des participants.



## AMI HATTAB

Ami est un passionné du jeu théâtral sous toutes ses formes.

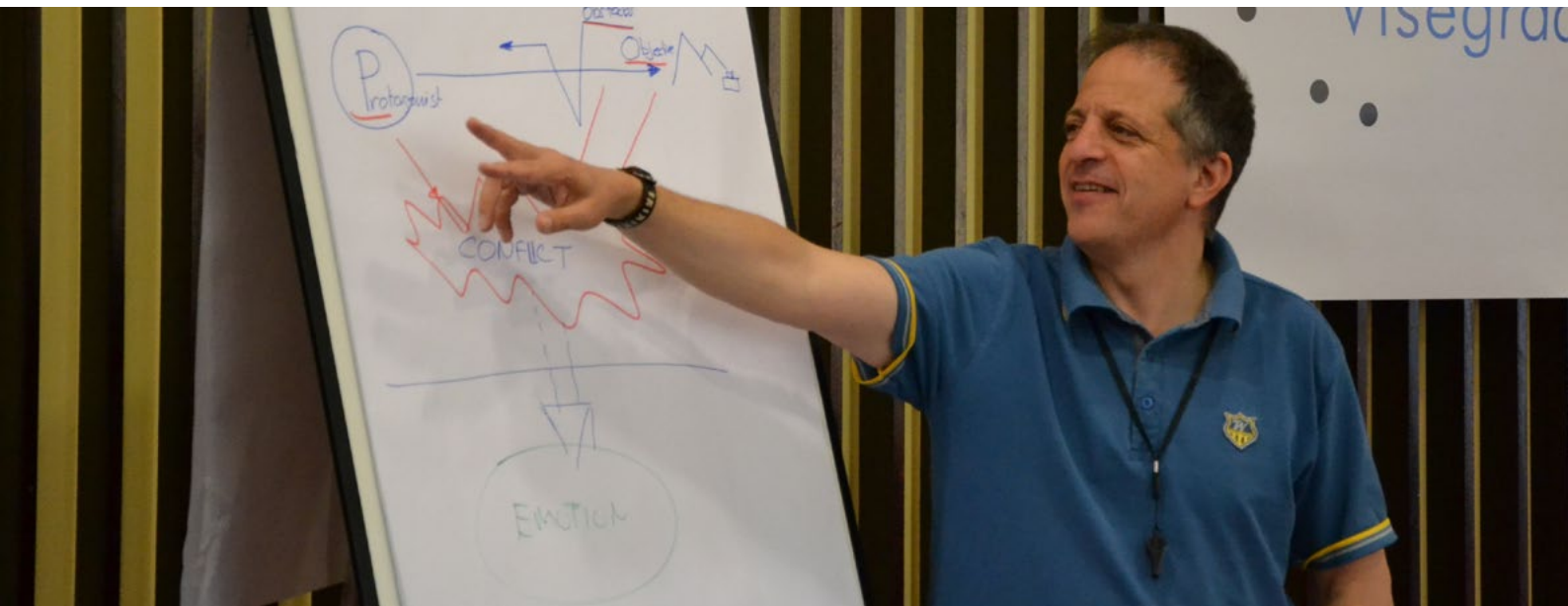
Comédien, clown, pédagogue, metteur-en-scène, directeur d'acteurs et coach il est un ancien stagiaire au Conservatoire National Supérieur d'Art Dramatique et ancien élève de l'École Internationale de Théâtre Jacques Lecoq. Durant son parcours professionnel il étudie avec Alain Gauthier et Michel Dallaire.

Après 5 ans auprès du Théâtre de la Jacquerie du Laboratoire d'écriture Comique (L.E.C.), il joue, entre autres, avec Agitex, Drambakus et se produit dans le music-hall et cabarets (La Marche Turque, Hattab & Bonnefont).

Depuis 1996 au Rire Médecin (clowns en milieu hospitaliers) il est comédien-clown ainsi que membre actif de l'évolution artistique, formateur, coach et créateur/cofondateur du projet artistique du coaching.

Depuis 1990, Ami est un pédagogue reconnu en France et à l'étranger. Il enseigne le théâtre physique et visuel, la comédie physique, le jeu du clown, le masque, le bouffon, la commedia dell'arte, le conteur-mimeur et l'écriture comique.

Parmi les organisations avec lesquelles il a travaillé : Le Cirque du Soleil (Dralion, Saltimbanco, Alegria), La Cascade (Pôle National Cirque - FR), L'école du Samovar, Les Matapeste, et de nombreuses organisations de Clowns à l'hôpital en France et dans le monde. Metteur en scène de théâtre/cabaret/cirque, il a travaillé avec les Nouveaux Nez, La Cascade, Le Festival d'Alba, Emma La Clown, La Cie Pascal Rousseau, Colette Gomette, Les Perruches Poudrées, The ONE & the one, Les Loups Masqués, Les Acides Animés, 500 Clown (USA), Les Chiche Capon, La Main s'Affaire.



Tant de projets variés dans les domaines du théâtre, du cirque, du cabaret.

L'expertise d'Ami comme coach artistique (pour comédiens, clowns de scène et à l'hôpital, musiciens, chanteurs, artistes de scène) offre une connaissance personnalisée et des outils pratiques pour accompagner les artistes dans leur cheminement artistique.

Ses études et recherches autour de la nature humaine (ses comportements, interactions et communication) ajoutent un relief à la manière dont il approche ses rôles variés.

Ami est un artiste qui aime travailler le jeu et jouer le travail ©





## MODALITÉS D'ACCÈS

- 1 Prenez contact avec la Cascade pour vérifier qu'il reste de la place.
- 2 Faites-nous parvenir au plus tôt CV, lettre de motivation, photos (portrait, en pieds, en personnage/spectacle) et un chèque d'arrhes de 80 € à l'ordre de la Cascade.
- 3 Entretien individuel (par tél. ou en visio).



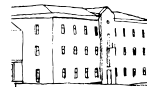
## REPAS & HÉBERGEMENT

Les stagiaires sont autonomes. Une liste d'hébergements est disponible sur le site internet : [www.lacascade.org](http://www.lacascade.org)



## ACCESSIBILITÉ

Personnes en situation de handicap : nous contacter



## LA CASCADE, PÔLE NATIONAL CIRQUE

La Cascade, Pôle National Cirque, installée à Bourg-Saint-Andéol (Sud Ardèche), a ouvert ses portes en 2008. Fortement ancrée sur son territoire, la Cascade bénéficie d'équipements exceptionnels qui permettent les croisements entre amateurs et artistes professionnels.

### → UN LIEU DE CRÉATION

La Cascade accompagne les différentes étapes de la création artistique : de l'entraînement à la recherche, de l'écriture jusqu'à la création du spectacle.

### → UN LIEU DE DIFFUSION ET DE RENCONTRE AVEC LES PUBLICS

La Cascade propose tout au long de l'année de nombreux rendez-vous publics, pour découvrir dans et hors les murs, des étapes de création et des événements comme le Festival d'Alba-la-Romaine, Un Jour au Cirque, Pierrelatte fait son Cirque...

### → UN LIEU DE TRANSMISSION ET DE FORMATION

La Cascade organise des stages et des formations pour les artistes professionnels et les publics amateurs, des interventions en milieu scolaire, des ateliers réguliers de cirque, ainsi que des modules pour les établissements de formation artistique professionnelle

### → UN LIEU D'ENTRAÎNEMENT

Depuis octobre 2022, la Cascade est dotée d'un espace d'entraînement au quotidien pour les artistes de cirque dans l'ancienne chapelle Saint-Joseph, mitoyenne de la Cascade.

## LA CASCADE Pôle National Cirque

9 Avenue Marc Pradelle  
07 700 Bourg-Saint-Andéol  
Tél. : 04 75 54 40 46 /  
[accueil@lacascade.org](mailto:accueil@lacascade.org)  
[www.lacascade.org](http://www.lacascade.org)

**Qualiopi**   
processus certifié

 RÉPUBLIQUE FRANÇAISE

La certification a été délivrée au titre de la catégorie d'action suivante :

**ACTIONS DE FORMATION**